

# eBMS data entry tools

ANL conference centre, Laufen, 4 December 2019

David Roy



# Content

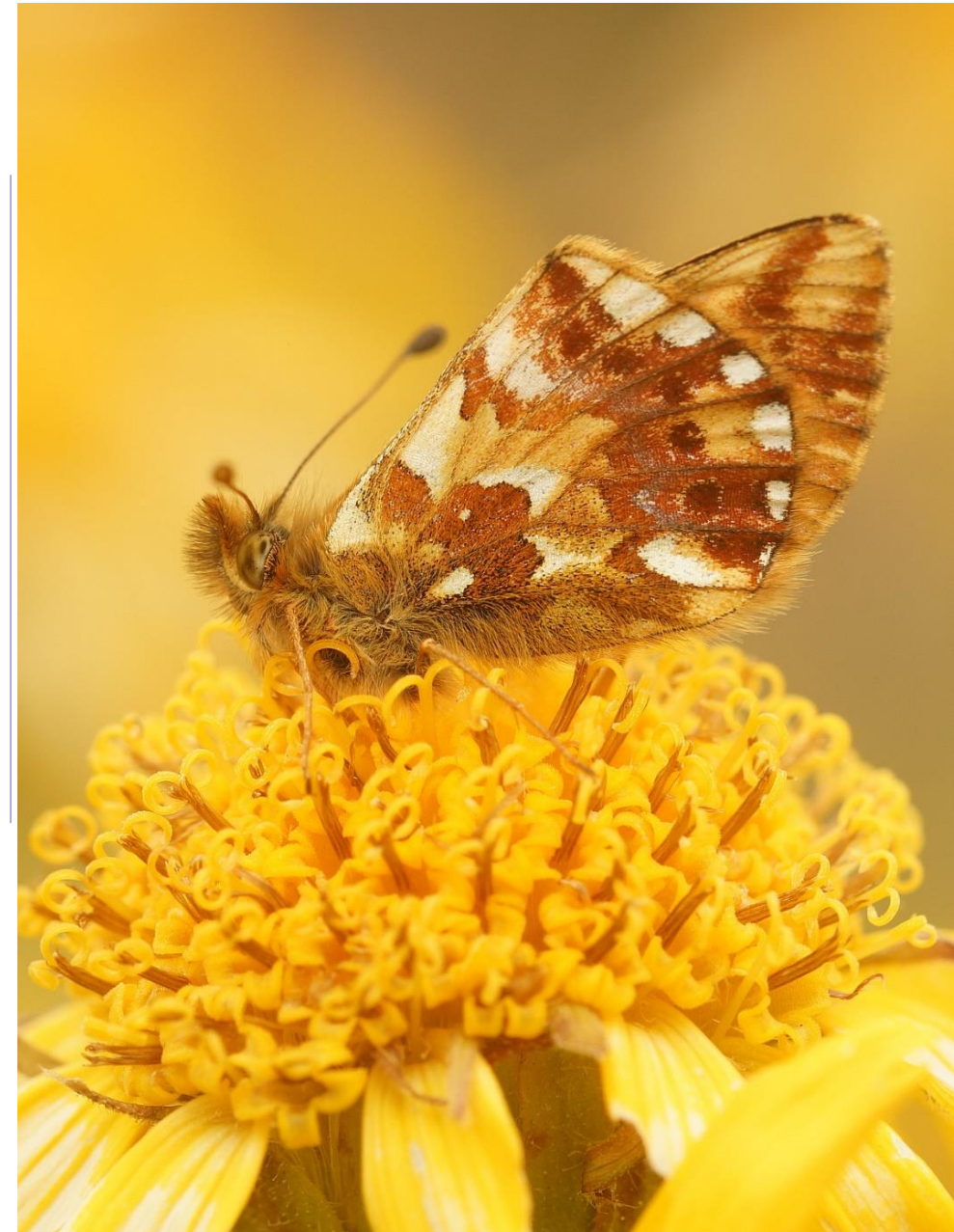
- ▶ Introduction to the eBMS website

## This session

- ▶ Case study (Luxembourg) – Xavier
- ▶ Mobile application – Karolis
- ▶ eBMS database – Reto

## Tomorrow

- ▶ Analysis tools – Reto & Emily







## Welcome



### Become a volunteer counting butterflies!

Help us counting butterflies, it will increasing the knowledge of butterflies and we could protect them better. There are already thousands of volunteers throughout Europe helping in butterfly conservation.

If you would like to join to eBMS and collaborate in the Butterfly Monitoring Scheme you just need to register. Follow [this link](#) to the My Data section and you will find a Quick Guide for setting up butterfly monitoring.

- Join one of the biggest citizen science network
- Monitoring butterflies in your area, you will contribute to science

[Butterfly Monitoring](#)[eBMS background](#)[My scheme](#)[I miei dati](#)[eBMS data](#)[ABLE](#)[Profilo utente](#)

Italian



## Benvenuti nel sistema europeo online di BMS Transect

La mappa a destra riassume l'attività di monitoraggio delle farfalle:

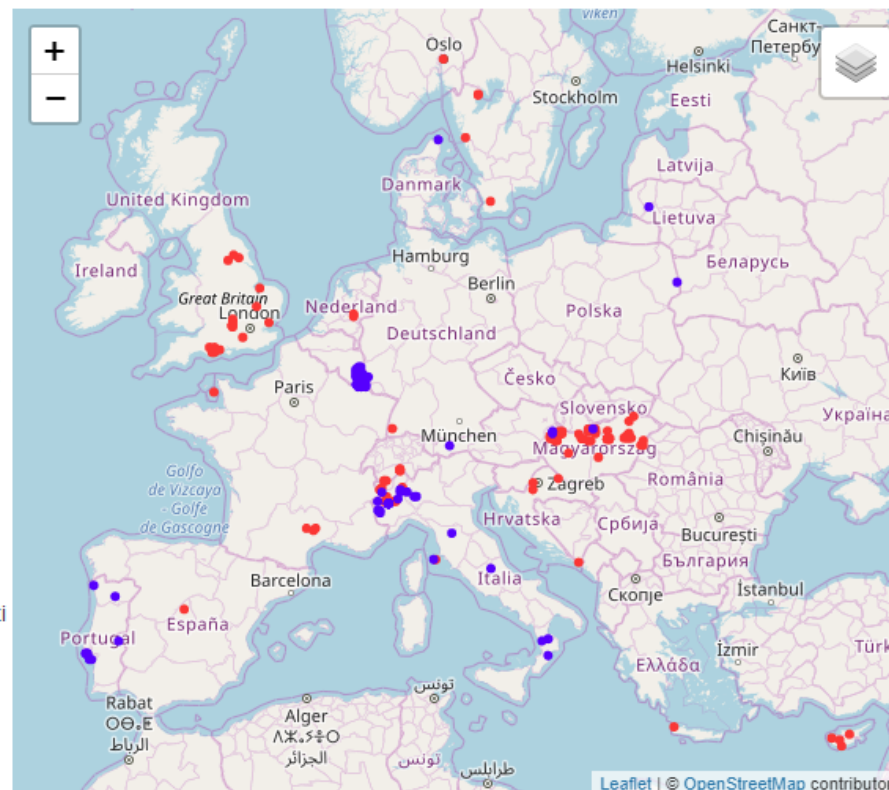
- Simboli blu per transetti registrati nel sito Web eBMS
- I simboli rossi indicano i conteggi a tempo registrati dall'app mobile eBMS

Il sito Web include rapporti più dettagliati sulle attività recenti che è possibile consultare sulle specie osservate, sulle abbondanze e sul luogo della raccolta. La rete eBMS ha oltre 4000 transetti in Europa. Non puoi vederli tutti su questa mappa ma saranno presto inclusi.

## Configura un nuovo transetto

Siamo lieti di avervi coinvolto in questo interessante progetto e siamo assolutamente lieti di accogliere nuovi transetti. Questi dati ci aiuteranno a calcolare le tendenze della popolazione e a determinare lo stato delle diverse specie di farfalle. Pertanto, le azioni e la gestione della conservazione dirette alle farfalle saranno più efficaci se raccogliamo più dati possibili.

- Si prega di [contattare il coordinatore principale](#) prima di iniziare un transetto, che può aiutarvi a decidere il transetto e darvi consigli. Simona Bonelli, [simona.bonelli@unito.it](mailto:simona.bonelli@unito.it)



## Guida rapida

Questi sono dei semplici passaggi per iniziare ad inserire dati in questo sistema:

1. Registrati per creare un nuovo account.
2. Vai su "I miei siti" per inserire nuovi transetti o controllare i dettagli di quelli già creati
3. Vai su "I miei percorsi" per inserire dati riguardanti i tuoi transetti
4. Vai su "Riepilogo Annuale" per rivedere i tuoi dati, accedere alle statistiche e visionare i dati inseriti in altri transetti

# Key features

- ▶ Built using open software
  - Indicia toolkit designed for biological recording and monitoring
  - Adapted from system used in UK and Ireland for 5+ years
- ▶ Spatial database plus optimized reporting (ElasticSearch)
- ▶ National co-ordinators in control
  - ▶ Full data download in a variety of formats
- ▶ Being used by 'old' and 'new' schemes
  - ▶ UK, Ireland, Luxembourg, Italy, Portugal, Austria, Hungary, Cyprus.....
  - ? Spain (excl. Catalonia and Basque)?, Sweden?



## Volunteer recorders

- Setup transect routes
- Enter transect counts
- See pages for their scheme
- View and download their data



## National/regional co-ordinators

- Same as recorders +
- Assign users to transect routes already setup
- Edit data
- Create new pages for their scheme
- View and download all data for their region

# Next steps – main priorities

- ▶ Extend to allow entry of other species
  - ▶ Moths (day-flying)
  - ▶ Bumblebees
  - ▶ Dragonflies
- ▶ Verification tools (automatic checks and system for review)
- ▶ Establish data flow to GBIF
- ▶ Additional reports
- ▶ **Your additional suggestions please!**







Thanks to:

- The EU and MEPs for funding and support
- Many, many people who have helped the ABLE project